

01/2026

ROWE[®]

WERKSTATTZUBEHÖR WORKSHOP ACCESSORIES



HIGHTEC MADE IN GERMANY



www.rowe-oil.com

LIEBE KUNDEN UND GESCHÄFTSPARTNER

ROWE[®]

seit nunmehr 30 Jahren produzieren wir aus Leidenschaft und mit großer Erfahrung HIGHTEC Schmierstoffe „Made in Germany“. Diese wurden in unseren eigenen Laboren und aufgrund unserer langjährigen Erfahrung im Rennsport für Ihre individuellen Ansprüche entwickelt. Unverändert bietet unsere vielseitige Produktpalette maximale Performance und höchste Qualität für alle Kunden, die sich mehr wünschen als nur den Standard.

Unser neuer Markenauftritt verkörpert traditionelle Werte im neuen Produkt-Design: innovativ, modern, vielseitig und nachhaltig. Zudem noch nutzerfreundlicher und kundennäher als zuvor – denn das zeichnet unsere ROWE-Produkte aus!

Mit ROWE kommen Sie sicher und zuverlässig an Ihr Ziel – und darüber hinaus.
Getreu unserem Claim: „Raise the limit.“ – Über alle Grenzen hinweg.

DEAR CUSTOMERS AND BUSINESS PARTNERS

We have now been producing HIGHTEC lubricants "Made in Germany" lubricants with passion and vast experience for more than 30 years. These have been developed in our own laboratories and for your individual requirements thanks to our many years of racing experience. Our diverse product range still offers maximum performance and top quality for all customers who want more than just the standard.

Our new brand identity embodies traditional values in a new product design: innovative, modern, versatile and sustainable. In addition, even more user-friendly and customer-oriented than before – because this is what distinguishes our ROWE products!

*ROWE takes you safely and reliably to your destination – and beyond.
True to our claim: "Raise the limit" – beyond all boundaries.*


Dr. Alexandra Kohlmann


Stefan Wermter





Maß- und Gewichtsbeschränkungen/ Dimensional and weight restrictions

Format/ Form	Art.-Nr./ Art.-No.
Größe/Size	min. DIN A5
Gewicht/Weight	max. 20 kg
Kantenlänge/Length of the edge	max. 175 cm
Gurtmaß (Umfang + Länge)/Length and girth combined	max. 300 cm
Volumengewicht (Luftfracht)/Dimensional weight	1 m ³ = 167 kg

Paketversand/ Parcel delivery

Gewicht/ Weight	Preis / Price
0,1 kg - 20 kg	14,90 €

Enthalten ist eine Versicherung bis zu einem Warenwert von 520 €.

Die Preise verstehen sich zzgl. der gesetzlichen MwSt.

ROWE erbringt Leistungen ausschließlich im Rahmen der Allgemeinen Geschäftsbedingungen, jeweils neueste Fassung, einzusehen auf unserer Homepage unter: www.rowe-oil.com/impressum/agb Änderungen vorbehalten.

Sie benötigen noch ausführliche Informationen, unsere Vertriebspartner sind für Sie da. Bitte wenden Sie sich direkt an Ihren bekannten Kundenberater.

Included is an insurance up to a value of 520 €.

The prices are excl. VAT.

ROWE provides services exclusively under the Terms and Conditions, latest edition, published on our website under: www.rowe-oil.com/en/impressum/general-terms-of-delivery-and-payment Subject to change.

Need more detailed information, our partners are there for you. Please refer directly to your known customer service representative.





Unitech-Tank PE-Kombi PNP Comfort

Beschreibung	Description		
<p>Stationäre Tankanlage zum Fördern von Schmierstoffen mit einem doppelwandigen 1000 Liter Vorrats- und Sammeltank.</p> <ul style="list-style-type: none"> » Füllstandsanzeige » Entlüftungshaube » Pneumatikpumpe 3:1 – 12 l/min » Handdurchlaufzähler digital » Montagebrücke » Halterung für HDZ mit Tropfschale » Förderschlauchtrommel <p>Optional:</p> <ul style="list-style-type: none"> » Sicherheitsset » TKW Kupplung <p>Behälter: 1000 l Luftanschluss: 1/4" Arbeitsdruck max.: 8 bar Förderleistung max.: 9 l/min Förderschlauch: 15 m Gewicht: 132,4 kg</p>	<p>Stationary tank system for dispensing lubricants. With 1000 liter double-walled supply and collection tank.</p> <ul style="list-style-type: none"> » Fill level indicator » Ventilation cowl » Pneumatic pump, 3:1 ratio – 12 l/min » Hand-held digital flow meter » Mounting bracket » Holder for flow meter with drip tray » Dispensing hose reel <p>Optional:</p> <ul style="list-style-type: none"> » Safety kit » Tank truck coupling <p>Container: 1000 l Air connection: 1/4" Max. working pressure: 8 bar Max. delivery rate: 9 l/min Dispensing hose: 15 m Weight: 132.4 kg</p>		
<p>Zolltarifnummer Customs tariff number</p>	<p>Gewicht pro St. weight per pc.</p>	<p>Art.-Nr. Art.-No.</p>	<p>VPE Pack. Unit</p>
<p>84131100</p>	<p>132,4 kg</p>	<p>80506-710-99</p>	<p>1</p>



Unitech-Tank PE-Kombi E 9 Comfort

Beschreibung	Description		
<p>Stationäre Tankanlage zum Fördern von Schmierstoffen mit einem doppelwandigen 1000 Liter Vorrats- und Sammel tank.</p> <ul style="list-style-type: none"> » Füllstandsanzeige » Entlüftungshaube » Elektro-Zahnradpumpe 720 W – 9 l/min » Montagebrücke » Handdurchlaufzähler digital » Halterung für HDZ mit Tropfschale » Förderschlauchtrommel 15 Meter <p>Optional:</p> <ul style="list-style-type: none"> » Druckgesteuert » Sicherheitsset » TKW Kupplung <p>Behälter: 1000 l Leistung: 720 W Spannung: 230 V Förderdruck max.: 25 bar Förderleistung max.: 9 l/min Förderschlauch: 1/2" – 15 m Gewicht: 143,4 kg</p>	<p>Stationary tank system for dispensing lubricants. With 1000 liter double-walled supply and collection tank.</p> <ul style="list-style-type: none"> » Fill level indicator » Ventilation cowl » Electric gear pump, 720 W – 9 l/min » Mounting bracket » Hand-held digital flow meter » Holder for flow meter with drip tray » Dispensing hose reel, 15 m <p>Optional:</p> <ul style="list-style-type: none"> » Pressure controlled » Safety kit » Tank truck coupling <p>Container: 1000 l Output: 720 W Voltage: 230 V Max. delivery pressure: 25 bar Max. delivery rate: 9 l/min Dispensing hose: 1/2" – 15 m Weight: 143.4 kg</p>		
<p>Zolltarifnummer Customs tariff number</p>	<p>Gewicht pro St. weight per pc.</p>	<p>Art.-Nr. Art.-No.</p>	<p>VPE Pack. Unit</p>
<p>84131100</p>	<p>143,4 kg</p>	<p>80507-710-99</p>	<p>1</p>



Unitech-Tank PE-Kombi PNP Basic

Beschreibung		Description	
<p>Stationäre Tankanlage zum Fördern von Schmierstoffen mit einem doppelwandigen 1000 Liter Vorrats- und Sammel tank.</p> <ul style="list-style-type: none"> » Füllstandsanzeige » Entlüftungshaube » Pneumatikpumpe 3:1 - 12 l/min » Handdurchlaufzähler digital » Halterung für HDZ mit Tropfschale » Förderschlauch 4 m <p>Optional:</p> <ul style="list-style-type: none"> » Sicherheitsset » TKW Kupplung <p>Behälter: 1000 l Luftanschluss: 1/4" Arbeitsdruck max.: 8 bar Förderleistung max.: 9 l/min Förderschlauch: 1/2" - 4 m Gewicht: 97,9 kg</p>		<p>Stationary tank system for dispensing lubricants. With 1000 liter double-walled supply and collection tank.</p> <ul style="list-style-type: none"> » Fill level indicator » Ventilation cowl » Pneumatic pump, 3:1 ratio - 12 l/min » Hand-held digital flow meter » Holder for flow meter with drip tray » Dispensing hose, 4 m <p>Optional:</p> <ul style="list-style-type: none"> » Safety kit » Tank truck coupling <p>Container: 1000 l Air connection: 1/4" Max. working pressure: 8 bar Max. delivery rate: 9 l/min Dispensing hose: 1/2" - 4 m Weight: 97.9 kg</p>	
Zolltarifnummer	Gewicht pro St.	Art.-Nr.	VPE
84131100	97,9 kg	80508-710-99	1
Customs tariff number	weight per pc.	Art.-No.	Pack. Unit



Unitech-Tank E 9 Basic

Beschreibung	Description		
<p>Stationäre Tankanlage zum Fördern von Schmierstoffen mit einem doppelwandigen 1000 Liter Vorrats- und Sammeltank.</p> <ul style="list-style-type: none"> » Füllstandsanzeige » Entlüftungshaube » Elektro-Zahnradpumpe 720 W - 9 l/min » Montagebrücke » Handdurchlaufzähler digital » Halterung für HDZ mit Tropfschale und Förderschlauch 4 m <p>Optional:</p> <ul style="list-style-type: none"> » Druckgesteuert » Sicherheitsset » TKW Kupplung <p>Behälter: 1000 l Leistung: 720 W Spannung: 230 V Förderleistung max.: 9 l/min Förderschlauch: 1/2" - 4 m Gewicht: 115,9 kg</p>	<p>Stationary tank system for dispensing lubricants. With 1000 liter double-walled supply and collection tank.</p> <ul style="list-style-type: none"> » Fill level indicator » Ventilation cowl » Electric gear pump, 720 W - 9 l/min » Mounting bracket » Hand-held digital flow meter » Holder for flow meter with drip tray and 4 m dispensing hose <p>Optional:</p> <ul style="list-style-type: none"> » Pressure controlled » Safety kit » Tank truck coupling <p>Container: 1000 l Output: 720 W Voltage: 230 V Max. delivery rate: 9 l/min Dispensing hose: 1/2" - 4 m Weight: 115.9 kg</p>		
<p>Zolltarifnummer Customs tariff number</p>	<p>Gewicht pro St. weight per pc.</p>	<p>Art.-Nr. Art.-No.</p>	<p>VPE Pack. Unit</p>
<p>84131100</p>	<p>115,9 kg</p>	<p>80509-710-99</p>	<p>1</p>



Einfüllbehälter für Multitech-Tank/Filling container for Multitech-Tank

Beschreibung		Description	
<p>Behälter zum einfachen und sicheren Umfüllen von Gebrauchttölen und gefährlichen Gütern. Passend für den Multitech-Tank.</p> <ul style="list-style-type: none"> » mit abschließbarem Deckel » Sieb herausnehmbar » Befestigungsbügel » Zur Montage auf Tanks » Stahlblech, verzinkt <p>Maße (H x B x T): 100 x 650 x 350 mm Gewicht: 9,5 kg</p>		<p>Container for easy and safe decanting of used oils and hazardous goods. Suitable for Multitech-Tank.</p> <ul style="list-style-type: none"> » With lockable cover » Removable strainer » Mounting bracket » For installation on tanks » Galvanized steel plate <p>Dimensions (H x W x D): 100 x 650 x 350 mm Weight: 9.5 kg</p>	
Zolltarifnummer	Gewicht pro St.	Art.-Nr.	VPE
Customs tariff number	weight per pc.	Art.-No.	Pack. Unit
7310100000	9,5 kg	80510-710-99	1



Multitech-Tank 1000 Liter/Multitech-Tank, 1000 liters

Beschreibung		Description	
<p>1000 Liter Tank zum sicheren und sauberen Transport und Lagern von Gebrauchölen und gefährlichen Gütern.</p> <ul style="list-style-type: none"> » für Transport von Gefahrgütern der Verpackungsgruppe II oder III zugelassen » Mediendichte maximal 1,2 kg/l » umlaufender Anfahr- und Transportschutz » fest verbundenes Fußgestell » unterfahrbar mit Gabelstapler oder Hubwagen » dichter Kunststofftank-Innentank aus hochwertigem langlebigen Polyethylen (PE-HD) » zinkbeschichteter Außentank schützt den Innenbehälter und das Lagermedium » inkl. Füllstandanzeige <p>Behälter: 1000 l Maße (H x B x T): 1480 x 800 x 1280 mm Gewicht: 107 kg</p>		<p>1000 liter tank for safe and clean transport and storage of used oils and hazardous goods.</p> <ul style="list-style-type: none"> » Approved for the transport of hazardous goods of packing group II or III » Max. media density 1.2 kg/l » All-round collision and transport protection » Securely attached base frame » Can be handled with a forklift or lift truck » Leakproof plastic inner tank made from high-quality durable polyethylene (PE-HD) » Zinc-coated outer tank protects the inner tank and the storage medium » Incl. fill level indicator <p>Container: 1000 l Dimensions (H x W x D): 1480 x 800 x 1280 mm Weight: 107 kg</p>	
Zolltarifnummer	Gewicht pro St.	Art.-Nr.	VPE
Customs tariff number	weight per pc.	Art.-No.	Pack. Unit
39251000	107 kg	80511-710-99	1



Mahle Getriebeölservicegerät ATX 280/Mahle transmission oil service unit ATX 280

Beschreibung		Description	
<p>Zu den Vorteilen dieses Getriebeölservicegerätes gehören der dynamische Ölaustausch und das „Zero Cross“-Konzept, das eine Vermischung verschiedener Ölsorten verhindert. Außerdem zeichnet es sich durch eine intuitive Benutzerführung und gute Konnektivität aus. Es lässt sich in digitale Werkstattkonzepte einbinden und ist fernwartungsfähig</p> <ul style="list-style-type: none"> » 7" Touchscreen-Display » großes intuitives Bedienfeld, noch einfacher zu bedienen » neue Datenbank mit Schritt-für-Schritt-Anleitungen » WiFi-Verbindung » inkl. App zur bequemen Fernsteuerung » inkl. Adapterkoffer 1 mit 17 verschiedenen Adaptern <p>Maße (H x B x T): 1200 x 740 x 740 mm Gewicht: 62 kg</p>		<p>This transmission oil service unit offers advantages such as dynamic oil changes and the "Zero Cross" concept which prevents mixing of different oil grades. It also has intuitive user guidance and good connectivity. It can be integrated into digital workshop concepts and has remote maintenance capability.</p> <ul style="list-style-type: none"> » 7" touchscreen display » Large, intuitive control panel, for even easier operation » New database with step-by-step instructions » WiFi connection » Incl. app for convenient remote control » Incl. adapter case 1 with 17 different adapters <p>Dimensions (H x W x D): 1200 x 740 x 740 mm Weight: 62 kg</p>	
Zolltarifnummer	Gewicht pro St.	Art.-Nr.	VPE
Customs tariff number	weight per pc.	Art.-No.	Pack. Unit
90318080	62 kg	80580-710-99	1



Mahle Adapterkoffer 1 für Getriebeölservicegerät ATX 280/ Mahle adapter case 1 for transmission oil service unit ATX 280

Beschreibung		Description	
Passender Adapterkoffer für das Mahle Getriebeölservicesgerät ATX 280. » 17 unterschiedliche Kupplungen » deckt ca. 90 % der Automatikgetriebe ab » Anzeige des passenden Adapters im Display des Servicegerätes Maße (H x B x T): 490 x 390 x 140 mm Gewicht: 5,55 kg		Case of suitable adapters for the Mahle transmission oil service unit ATX 280. » 17 different couplings » Covers around 90 % of automatic transmissions » Suitable adapter is shown in the service unit display Dimensions (H x W x D): 490 x 390 x 140 mm Weight: 5.55 kg	
Zolltarifnummer	Gewicht pro St.	Art.-Nr.	VPE
Customs tariff number	weight per pc.	Art.-No.	Pack. Unit
90318080	-	80581-710-99	1

*Der Adapterkoffer ist nur in Verbindung mit dem Getriebeölservicegerät erhältlich. / *The adapter case is only available in conjunction with the transmission oil service unit.

Alle Preis sind auf Anfrage erhältlich. Gezeigte Bilder dienen nur als Referenz, das tatsächliche Produkt kann abweichen. / All prices are available upon request. Pictures shown are for reference only, product may look different.



Getriebeölfördersystem Manuell 60 Liter/Transmission oil dispensing system, manual, 60 Liters

Beschreibung		Description	
<p>Zur Förderung von Getriebeölen aus 60 Liter Fässern mit 2" Verschraubung, Fahrwagen, stabile pulverbeschichtete Stahlkonstruktion, mit 4 Rädern, davon 2 schwenkbar.</p> <ul style="list-style-type: none"> » Fahrgestell » Handpumpe HD » Getriebeölhaken mit Absperrhahn <p>Optional:</p> <ul style="list-style-type: none"> » mit Pumpenhalter <p>Förderleistung max.: 0,3 l/Hub Förderschlauch: 1,5 m Gewicht: 25 kg</p>		<p>For dispensing transmission oils from 60 Liter drums with 2" screw fitting, trolley, sturdy powder-coated steel structure, with 4 wheels, 2 of which swivel.</p> <ul style="list-style-type: none"> » Chassis » HD hand pump » Transmission oil hook with shut-off valve <p>Optional:</p> <ul style="list-style-type: none"> » with pump holder <p>Max. delivery rate: 0.3 l/stroke Dispensing hose: 1.5 m Weight: 25 kg</p>	
Zolltarifnummer	Gewicht pro St.	Art.-Nr.	VPE
Customs tariff number	weight per pc.	Art.-No.	Pack. Unit
84131100	12,5 kg	80518-710-99	1



Mobiles Ölfördersystem PNP 200 Liter - inkl. Schlauchaufroller/ Mobile oil dispensing system PNP, 200 liters - incl. hose reel

Beschreibung		Description	
Zur Verteilung von Ölen mittlerer und hoher Viskosität.		For dispensing oils of medium and high viscosity.	
<ul style="list-style-type: none"> » Doppelwirkende Pneumatikpumpe 3:1 » Fassverschraubung » Fahrwagen » digitaler Handdurchlaufzähler mit Drehgelenk » Schlauchaufroller 		<ul style="list-style-type: none"> » Dual-action pneumatic pump, 3:1 » Drum screw fitting » Trolley » Hand-held digital flow meter with swivel joint » Hose reel 	
Förderleistung max.: 12 l/min Förderschlauch: 15 m Behälter: 200 l Gewicht: 74,5 kg		Max. delivery rate: 12 l/min Dispensing hose: 15 m Container: 200 l Weight: 74.5 kg	
Zolltarifnummer	Gewicht pro St.	Art.-Nr.	VPE
Customs tariff number	weight per pc.	Art.-No.	Pack. Unit
84131100	74,5 kg	80512-710-99	1



Mobiles Ölfördersystem PNP 200 Liter/Mobile oil dispensing system PNP, 200 liters

Beschreibung		Description	
Zur Verteilung von Ölen mittlerer und hoher Viskosität.		For dispensing oils of medium and high viscosity.	
<ul style="list-style-type: none"> » Doppelwirkende Pneumatikpumpe 3:1 » Fassverschraubung » Fahrwagen » digitaler Handdurchlaufzähler mit Drehgelenk » Ölförderschlauch 		<ul style="list-style-type: none"> » Dual-action pneumatic pump, 3:1 » Drum screw fitting » Trolley » Hand-held digital flow meter with swivel joint » Oil dispensing hose 	
Förderleistung max.: 12 l/min Förderschlauch: 4 m Behälter: 200 l Gewicht: 30,5 kg		Max. delivery rate: 12 l/min Dispensing hose: 4 m Container: 200 l Weight: 30.5 kg	
Zolltarifnummer	Gewicht pro St.	Art.-Nr.	VPE
84131100	weight per pc.	Art.-No.	Pack. Unit
84131100	30,5 kg	80513-710-99	1



Mobiles Ölfördersystem PNP 60 Liter/Mobile oil dispensing system PNP, 60 Liters

Beschreibung		Description	
Zur Verteilung von Ölen mittlerer und hoher Viskosität.		For dispensing oils of medium and high viscosity.	
<ul style="list-style-type: none"> » Doppelwirkende Pneumatikpumpe 3:1 » Fassverschraubung » Fahrwagen » digitaler Handdurchlaufzähler mit Drehgelenk 		<ul style="list-style-type: none"> » Dual-action pneumatic pump, 3:1 » Drum screw fitting » Trolley » Hand-held digital flow meter with swivel joint 	
Förderleistung max.: 12 l/min Behälter: 60 l Gewicht: 20 kg		Max. delivery rate: 12 l/min Container: 60 l Weight: 20 kg	
Zolltarifnummer	Gewicht pro St.	Art.-Nr.	VPE
Customs tariff number	weight per pc.	Art.-No.	Pack. Unit
84131100	20 kg	80514-710-99	1



Auffangwanne mit Gitterrost 2x 200 Liter Fässer/Collecting pan with grating, 2x 200 liter drums

Beschreibung		Description	
<p>Auffangwanne zur Lagerung von wassergefährdenden und entzündbaren Flüssigkeiten für 2x 200 Liter Fässer.</p> <ul style="list-style-type: none"> » Auffangwanne aus 3 mm Stahlblech » Auffangwanne entsprechend WHG - Ü-Zeichen gemäß StawaR » Herausnehmbares, feuerverzinktes Gitterrost » Bodenfreiheit 100 mm für Staplertransport » Farbton: RAL7016 oder RAL3020 <p>Belastbarkeit: 500 kg Auffangvolumen: 210 l Maße (H x B x T): 260 x 1200 x 800 mm Gewicht: 80 kg</p>		<p>Collecting pan for storing water-polluting and flammable liquids for 2x 200 liter drums.</p> <ul style="list-style-type: none"> » Collecting pan made from 3 mm steel plate » Collecting pan complies with Water Resources Act (WHG) - conformity mark in accordance with StawaR (guidelines for steel drip pans) » Removable, hot-dip galvanized grating » 100 mm ground clearance for forklift transport » Color: RAL7016 or RAL3020 <p>Load capacity: 500 kg Collecting capacity: 210 l Dimensions (H x W x D): 260 x 1200 x 800 mm Weight: 80 kg</p>	
Zolltarifnummer	Gewicht pro St.	Art.-Nr.	VPE
Customs tariff number	weight per pc.	Art.-No.	Pack. Unit
84671900	80 kg	80515-710-99	1



Getriebeölhandpumpe/Gear oil hand pump

Beschreibung		Description	
<p>Zum Fördern von Schmierstoffen.</p> <p>» Förderschlauch » Getriebeölhaken inkl. Kugelventil</p> <p>Förderleistung, max.: 56 ml/Hub Verschraubung: 2" IG grob Saugrohr: 320 - 430 mm Förderschlauch: 300 mm Gewicht: 1,4 kg</p>		<p>For dispensing lubricants.</p> <p>» Dispensing hose » Transmission oil hook incl. ball valve</p> <p>Max. delivery rate: 56 ml/stroke Screw fitting: 2", female thread, coarse Suction pipe: 320 - 430 mm Dispensing hose: 300 mm Weight: 1.4 kg</p>	
Zolltarifnummer	Gewicht pro St.	Art.-Nr.	VPE
Customs tariff number	weight per pc.	Art.-No.	Pack. Unit
84131100	1,4 kg	80525-710-00	1



Altölauffang- und Absauggerät/Used oil collection and extraction unit

Beschreibung	Description		
<p>Zum sauberen Ablassen und Auffangen von Altölen während eines Ölwechsels.</p> <ul style="list-style-type: none"> » Absaug- und Auffangfunktion » Transparenter 10 l Kunststoffzylinder » Entleerung durch Druckbeaufschlagung » Reinigungsvorrichtung » Höhenverstellbarer Auffangtrichter mit Sieb » Inkl. Füllstandsanzeige und mehrteiliges Saugsondenset <p>Fassungsvermögen Absaugglocke: 10 l Kapazität: 90 l Fassungsvermögen Trichter: 18 l Luftanschluss: 1/4" Arbeitsdruck: 7 – 8 bar Erzeugbares Vakuum, max.: -0,85 bar Ansaugmenge: 1,5 – 2 l/min Auffangtrichter: Ø 590 mm Gesamthöhe, min.: 1100 mm Gesamthöhe, max.: 1800 mm Gewicht: 43 kg</p>	<p>For clean drainage and collection of used oils during oil changes.</p> <ul style="list-style-type: none"> » Extraction and collection function » 10 l transparent plastic cylinder » Drainage by pressurization » Cleaning equipment » Height-adjustable collecting funnel with strainer » Incl. fill level indicator and multi-piece suction probe set <p>Capacity of suction bell: 10 l Capacity: 90 l Capacity of funnel: 18 l Air connection: 1/4" Working pressure: 7 – 8 bar Max. producible vacuum: -0.85 bar Suction rate: 1.5 – 2 l/min Collecting funnel: Ø 590 mm Min. overall height: 1100 mm Max. overall height: 1800 mm Weight: 43 kg</p>		
<p>Zolltarifnummer Customs tariff number</p>	<p>Gewicht pro St. weight per pc.</p>	<p>Art.-Nr. Art.-No.</p>	<p>VPE Pack. Unit</p>
84671900	43 kg	80520-710-99	1



Handfasspumpe aus Metall/Metal manual barrel pump

Beschreibung	Description		
<p>Geeignet zur Förderung von Diesel, Heizöl und Schmierölen bis max. 150 mm²/s. Mit einer Förderleistung von ca. 0,3 Liter pro Hub.</p> <ul style="list-style-type: none"> » 2" Anschluss (Außengewinde) » Aus verzinktem Stahl » Inkl. NBR-Dichtung für 50 – 200 Liter-Fässer » Auslaufbogen » Teleskopsaugrohr <p>Passend für folgende ROWE Gebinde: 60 Liter ROWE Spundfass, neues und altes Design (G00000-664-99/G00000-664-03) 200 Liter ROWE Drum, neues und altes Design (G00000-202-99/G00000-202-03/G00000-207-03)</p> <p>Gewicht: 2,1 kg</p>	<p>Suitable for dispensing diesel, heating oil and lubricating oils up to max. 150 mm²/s. With a delivery rate of approx. 0.3 liters per stroke.</p> <ul style="list-style-type: none"> » 2" connection (male thread) » Made from galvanized steel » Incl. NBR seal for 50 – 200 liter drums » Outlet elbow » Telescopic suction pipe <p>Suitable for the following ROWE containers: 60 Liter ROWE bung drum, new and old design (G00000-664-99/G00000-664-03) 200 liter ROWE drum, new and old design (G00000-202-99/G00000-202-03/G00000-207-03)</p> <p>Weight: 2.1 kg</p>		
<p>Zolltarifnummer Customs tariff number</p>	<p>Gewicht pro St. weight per pc.</p>	<p>Art.-Nr. Art.-No.</p>	<p>VPE Pack. Unit</p>
<p>84132000;</p>	<p>2,1 kg</p>	<p>80000-710-99</p>	<p>1</p>



Doppelkolben-Fettpresse/Double piston grease gun

Beschreibung		Description	
<p>Hoher Druck durch die Doppelkolben-Technologie sichert die Fettversorgung jeglicher Bauteile.</p> <ul style="list-style-type: none"> » Für 400 g Kartuschen oder 500 g lose Befüllung » Hochdruckschlauch 300 mm » Förderrohr » 4-Backen Mundstück <p>Fassungsvermögen: 400 ml Fettdrucke, max.: bis 800 bar Gewicht: 1,8 kg</p>		<p>High pressure created by dual-piston technology ensures a supply of grease to any part.</p> <ul style="list-style-type: none"> » For 400 g cartridges or 500 g loose fill » 300 mm high-pressure hose » Dispensing pipe » 4-jaw coupler <p>Capacity: 400 ml Max. grease pressure: up to 800 bar Weight: 1.8 kg</p>	
Zolltarifnummer	Gewicht pro St.	Art.-Nr.	VPE
Customs tariff number	weight per pc.	Art.-No.	Pack. Unit
84132000	1,8 kg	80522-710-99	1



Füllstandsanzeige für Ölfässer/Fill level indicator for oil drums

Beschreibung		Description	
Zum Messen des Fassinhaltes über die 3/4" Verschraubung.		For measuring the drum contents via the 3/4" screw fitting.	
<ul style="list-style-type: none"> » Fadenschwimmeranzeige » Passen für alle gängigen 60 und 200 Liter Fässer 		<ul style="list-style-type: none"> » Thread-and-float gage » Suitable for all commonly used 60 and 200 liter drums 	
Zolltarifnummer	Gewicht pro St.	Art.-Nr.	VPE
Customs tariff number	weight per pc.	Art.-No.	Pack. Unit
90261089	0,3 kg	80523-710-99	1



Fassschlüssel/Barrel key

Beschreibung		Description	
Zum Öffnen von allen gängigen Fässern.		For opening all commonly used drums	
» Aus Aluminium » Geeignet für 2" und 3/4" Verschraubungen		» Made from aluminum » Suitable for 2" and 3/4" screw fittings	
Zolltarifnummer	Gewicht pro St.	Art.-Nr.	VPE
Customs tariff number	weight per pc.	Art.-No.	Pack. Unit
82041100	0,3 kg	80524-710-00	1



Auslaufhahn aus Kunststoff/Outlet tap, plastic

Beschreibung	Description
<p>Zum einfachen, sauberen und schnellen Abfüllen von Öl aus 20 Liter Kunststoffkanistern.</p> <p>1. Passend für folgendes ROWE Gebinde: 20 Liter ROWE Kunststoffkanister (G00000-296-00) » Aus Kunststoff</p> <p>2. Passend für folgendes ROWE Gebinde: 60 Liter ROWE Kunststofffass (G00000-620-00) » Aus Kunststoff</p> <p>3. Passend für folgendes ROWE Gebinde: 60 Liter ROWE Fass (G00000-664-99) » 3/4" Anschluss » Aus Kunststoff</p>	<p>For simple, clean and fast filling with oil from 20 Liter plastic canisters.</p> <p>1. Suitable for the following ROWE container: ROWE 20 Liter plastic canister (G00000-296-00) » Made from plastic</p> <p>2. Suitable for the following ROWE container: ROWE 60 Liter plastic drum (G00000-620-00) » Made from plastic</p> <p>3. Suitable for the following ROWE container: ROWE 60 Liter plastic drum (G00000-664-99) » 3/4" connection » Made from plastic</p>

Zolltarifnummer Customs tariff number	Gewicht pro St. weight per pc.	Art.-Nr. Art.-No.	VPE Pack. Unit
1. 39235090	0,1 kg	80092-710-00	1
2. 39235090	0,1 kg	80008-710-00	1
3. 39235090	0,1 kg	80532-710-00	1



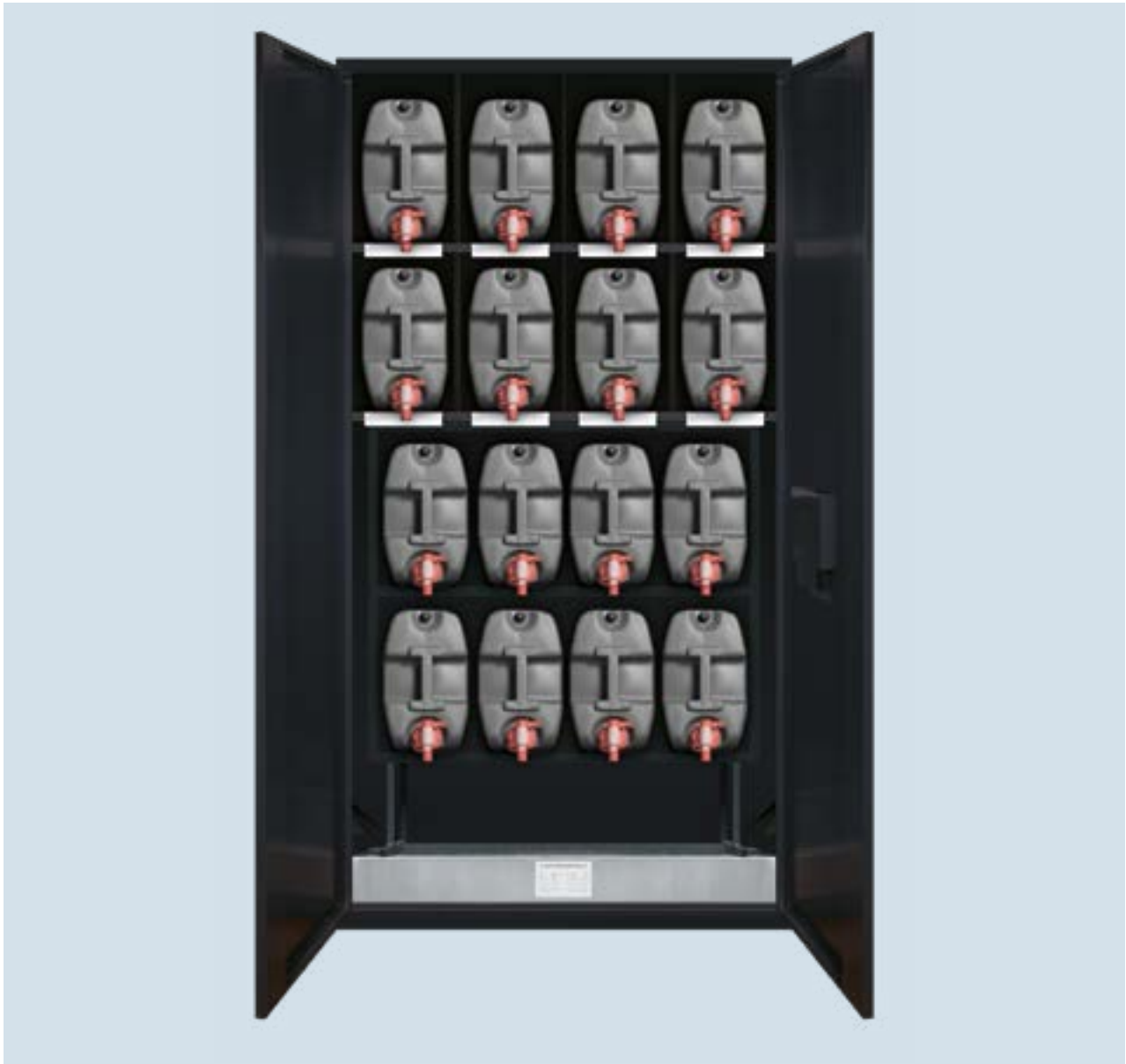
ROWE Ölwechselanhänger/ROWE oil change label

Beschreibung		Description	
<p>Mit diesem praktischen Ölwechselanhänger informieren Sie den Kunden schnell und unkompliziert über die erledigten Servicearbeiten und über nächste Termine für weitere Inspektionen. Hier bieten wir eine optimale Ergänzung für besseren Service und Organisation.</p> <p>» Inkl. dünnem Draht zur Befestigung im Motorraum » Gedruckt auf hochwertigem Material</p>		<p>With this practical oil change label, your customer can see clearly and at a glance which service work you've carried out and when further inspections are due. An ideal way of offering value-added service and organization.</p> <p>» Incl. thin wire for attachment in the engine compartment » Printed on high-quality material</p>	
Zolltarifnummer Customs tariff number	Gewicht pro St. weight per pc.	Art.-Nr. Art.-No.	VPE Pack. Unit
48211090;	0,002 kg	80003-710-99	1



ROWE Werkstattschrank/ROWE workshop cabinet

Beschreibung		Description	
<p>Ein geräumiger Werkstattschrank im ROWE Design. Zur sicheren und vorschriftsmäßigen Lagerung von Schmierstoffen in Arbeitsräumen von 8 x 20 Liter Kanister und 2 x 60 Liter Fässer.</p> <ul style="list-style-type: none"> » Korpus und Türen in RAL 7016 Anthrazitgrau pulverbeschichtet » Türen über zentrales Zylinderschloss abschließbar » Traglast pro Einlegeboden mindestens 80 kg » Auffangwanne mit Auffangvolumen von min. 60 Liter » 8 Fächer für 20 Liter Gebinde » Inkl. Kanistersicherung <p>Maße (H x B x T): 2200 x 1200 x 500 mm Gewicht: 90 kg</p>		<p>A spacious workshop cabinet featuring the ROWE design. For safe and correct storage of lubricants in workspaces. Accommodates 8 x 20 Liter canisters and 2 x 60 Liter drums.</p> <ul style="list-style-type: none"> » Body and doors in RAL 7016 anthracite gray, powder-coated » Doors lockable via the central cylinder lock » Load capacity per shelf at least 80 kg » Collecting pan, min. collecting capacity 60 Liters » 8 compartments for 20 Liter containers » Incl. canister securing device <p>Dimensions (H x W x D): 2200 x 1200 x 500 mm Weight: 90 kg</p>	
Zolltarifnummer Customs tariff number	Gewicht pro St. weight per pc.	Art.-Nr. Art.-No.	VPE Pack. Unit
94032080	90 kg	80576-710-99	1



Kanister-Zusatzregal 8 x 20 l/Additional containers rack 8 x 20 L

Beschreibung		Description	
<p>Das Kanister-Zusatzregal ist ein Regaleinschub für den Schmierstoff-Werkstatt-Schrank 60/20 (80576-710-99) und erweitert diesen um zusätzlichen Platz für 8 x 20 l Gebinde.</p> <p>Achtung: Bei Einsatz des Kanister Zusatzregals im Schmierstoff-Werkstatt-Schrank benötigt dieses den Platz der beiden Ölfässer.</p> <ul style="list-style-type: none"> » 8 zusätzliche Fächer für weitere 20 l Gebinde » Traglast pro Ebene mindestens 80 kg » Aus lackiertem Stahl (RAL 7016) » Anlieferung: montiert <p>Maße (H x B x T): 1120 x 1075 x 460 mm (inkl. Fuß) Gewicht: ca. 15 kg</p>		<p>The additional canister rack is a shelf insert for the Lubricant workshop cabinet 60/20 (80576-710-99) and adds additional space for 8 x 20 L containers.</p> <p>Attention: When using the additional containers rack in the lubricant workshop cabinet, it requires the space of the two oil drums</p> <ul style="list-style-type: none"> » 8 additional compartments for further 20 L containers » Load capacity per level at least 80 kg » Made of painted steel (RAL 7016) » delivered assembled <p>Dimensions (H x W x D): 1120 x 1075 x 460 mm (incl. base) Weight: approx. 15 kg</p>	
Zolltarifnummer Customs tariff number	Gewicht pro St. weight per pc.	Art.-Nr. Art.-No.	VPE Pack. Unit
94039010	ca./approx. 15 kg	W3059-W001-99	1



**ROWE Kanisterregal 12 x 20 l inkl. Auffangwanne/
ROWE container rack, 12 x 20 L incl. collecting tray**

Beschreibung		Description	
<p>Ein platzsparendes Kanisterregal, zur sicheren und platzsparenden Lagerung von 12 x 20 l Kanister.</p> <ul style="list-style-type: none"> » Kapazität: 12 x 20 l Kanister » Auffangwanne mit Auffangvolumen von 30 l » Farbton in RAL 7016 Anthrazitgrau » Platzsparende Lagerung und ergonomisches Abfüllen ohne schweres Heben » Stabile Konstruktion – Stahlprofile und Stahlblech » Langlebig durch pulverbeschichtete Lackierung <p>Maße (H x B x T): 2050 x 1120 x 600 mm Gewicht: 99 kg</p>		<p>A space-saving container rack providing secure storage for 12 x 20 L containers on a small footprint.</p> <ul style="list-style-type: none"> » Capacity: 12 x 20 L canisters » Collection tray with collection volume of 30 L » Color RAL 7016 anthracite grey » Space-saving storage and ergonomic filling without heavy lifting » Sturdy construction - steel profiles and sheet steel » Durable due to powder-coated finish <p>Dimensions (H x W x D): 2050 x 1120 x 600 mm Weight: 99 kg</p>	
Zolltarifnummer Customs tariff number	Gewicht pro St. weight per pc.	Art.-Nr. Art.-No.	VPE Pack. Unit
94032080	99 kg	80591-710-99	1



**ROWE Fassregal 3 x 60 l inkl. Auffangwanne und Kannenhalter/
ROWE drum rack, 3 x 60 L incl. collecting tray and can holder**

Beschreibung		Description	
<p>Ein platzsparendes Fassregal, zur sicheren und platzsparenden Lagerung von 3 x 60 l Fässern.</p> <ul style="list-style-type: none"> » Vollverzinktes Regal » Extrem stabiler Stand » Verzinkte Stahl-Auffangwanne mit 60 l Volumen » Verstärkter Kannenhalter » 3 Regalböden <p>Maße (H x B x T): 1390 x 490 x 700 mm Gewicht: 35,5 kg</p>		<p>A space-saving drum rack providing secure storage for 3 x 60 L drums on a small footprint.</p> <ul style="list-style-type: none"> » Fully galvanized rack » Extremely sturdy stand » Galvanized steel collecting pan, 60 Liter capacity » Reinforced can holder » 3 shelves <p>Dimensions (H x W x D): 1390 x 490 x 700 mm Weight: 35.5 kg</p>	
Zolltarifnummer	Gewicht pro St.	Art.-Nr.	VPE
Customs tariff number	weight per pc.	Art.-No.	Pack. Unit
94032080	35,5 kg	80516-710-99	1



ROWE Werkstattwagen Metall/ROWE workshop trolley, metal

Beschreibung		Description	
<p>Ein praktischer Werkstattwagen im ROWE Design. Ideal für den Verkaufsraum, da er sich dank der praktischen Rollen einfach bewegen lässt. Es kann mit jeweils 8 x 5 Liter oder 20 x 1 Liter Gebinden pro Regalboden bestückt werden.</p> <ul style="list-style-type: none"> » Einfache und schnelle Montage » Auf Rollen gelagert » Kunststoff » Austauschbarer Regalheader » 3 Regalböden <p>Maße (H x B x T): 1240 x 478 x 515 mm Gewicht: 30 kg</p>		<p>A practical workshop trolley featuring the ROWE design. Ideal for the sales environment as it can be moved around easily thanks to practical casters. Each shelf can accommodate 8 x 5 liter or 20 x 1 liter containers.</p> <ul style="list-style-type: none"> » Quick and easy assembly » Mounted on casters » Plastic » Interchangeable rack header » 3 shelves <p>Dimensions (H x W x D): 1240 x 478 x 515 mm Weight: 30 kg</p>	
Zolltarifnummer	Gewicht pro St.	Art.-Nr.	VPE
Customs tariff number	weight per pc.	Art.-No.	Pack. Unit
94032080;	30 kg	W3016-W001-99	1



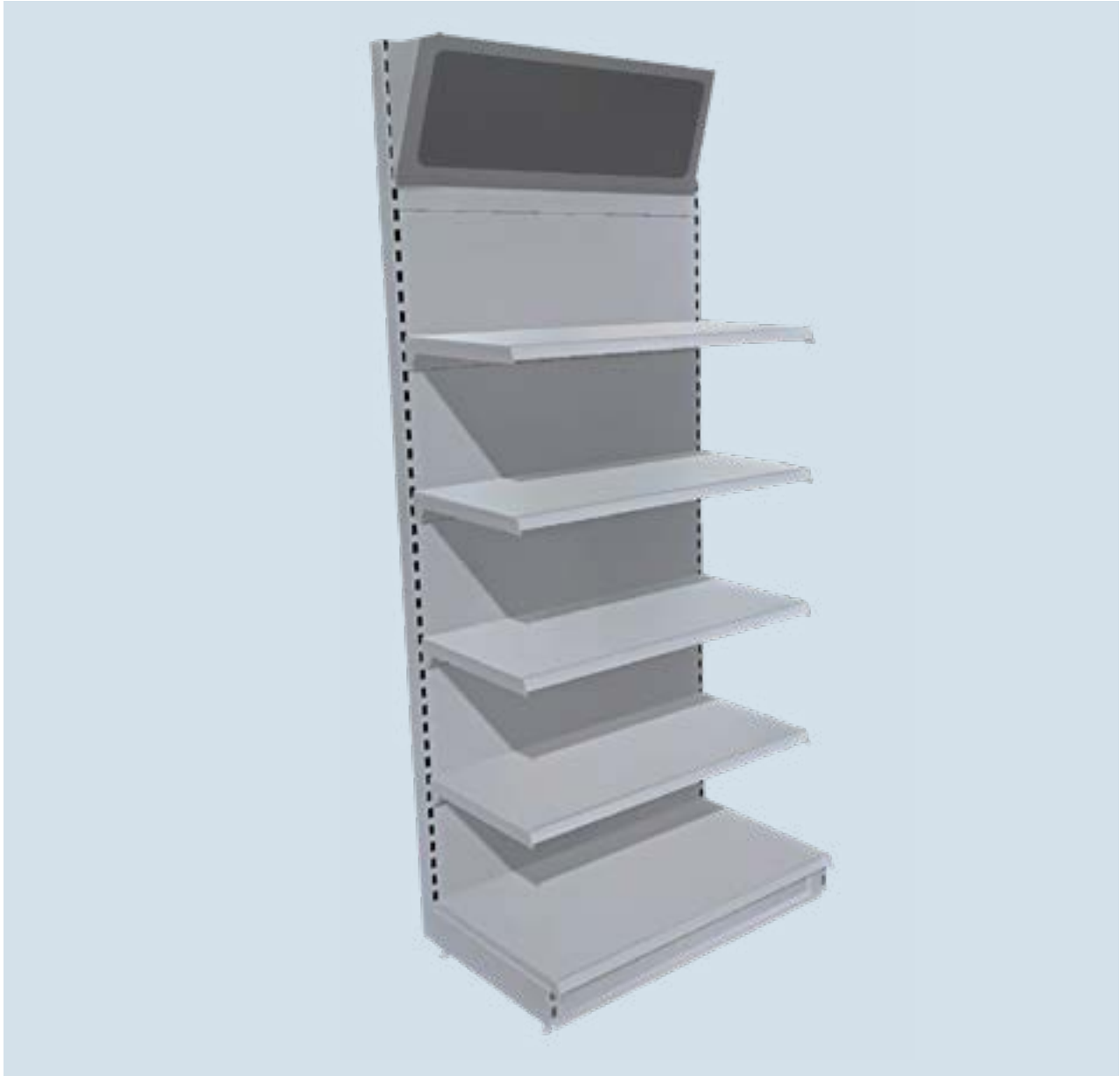
ROWE Displayregal/ROWE display rack

Beschreibung		Description	
<p>Ein praktisches Displayregal im ROWE Design. Ideal für den Verkaufsraum dank des platzsparenden Designs. Es kann mit jeweils 6 x 5 Liter oder 20 x 1 Liter Gebinden pro Regalboden bestückt werden.</p> <ul style="list-style-type: none"> » Einfache und schnelle Montage » Kunststoff » Austauschbarer Regalheader » 4 Regalböden <p>Maße (H x B x T): 1880 x 587 x 387 mm Gewicht: 5,7 kg</p>		<p>A practical display rack featuring the ROWE design. Ideal for the sales environment thanks to its space-saving design. Each shelf can accommodate 6 x 5 liter or 20 x 1 liter containers.</p> <ul style="list-style-type: none"> » Quick and easy assembly » Plastic » Interchangeable rack header » 4 shelves <p>Dimensions (H x W x D): 1880 x 587 x 387 mm Weight: 5.7 kg</p>	
Zolltarifnummer Customs tariff number	Gewicht pro St. weight per pc.	Art.-Nr. Art.-No.	VPE Pack. Unit
94037000;	5,7 kg	W3017-W001-99	1



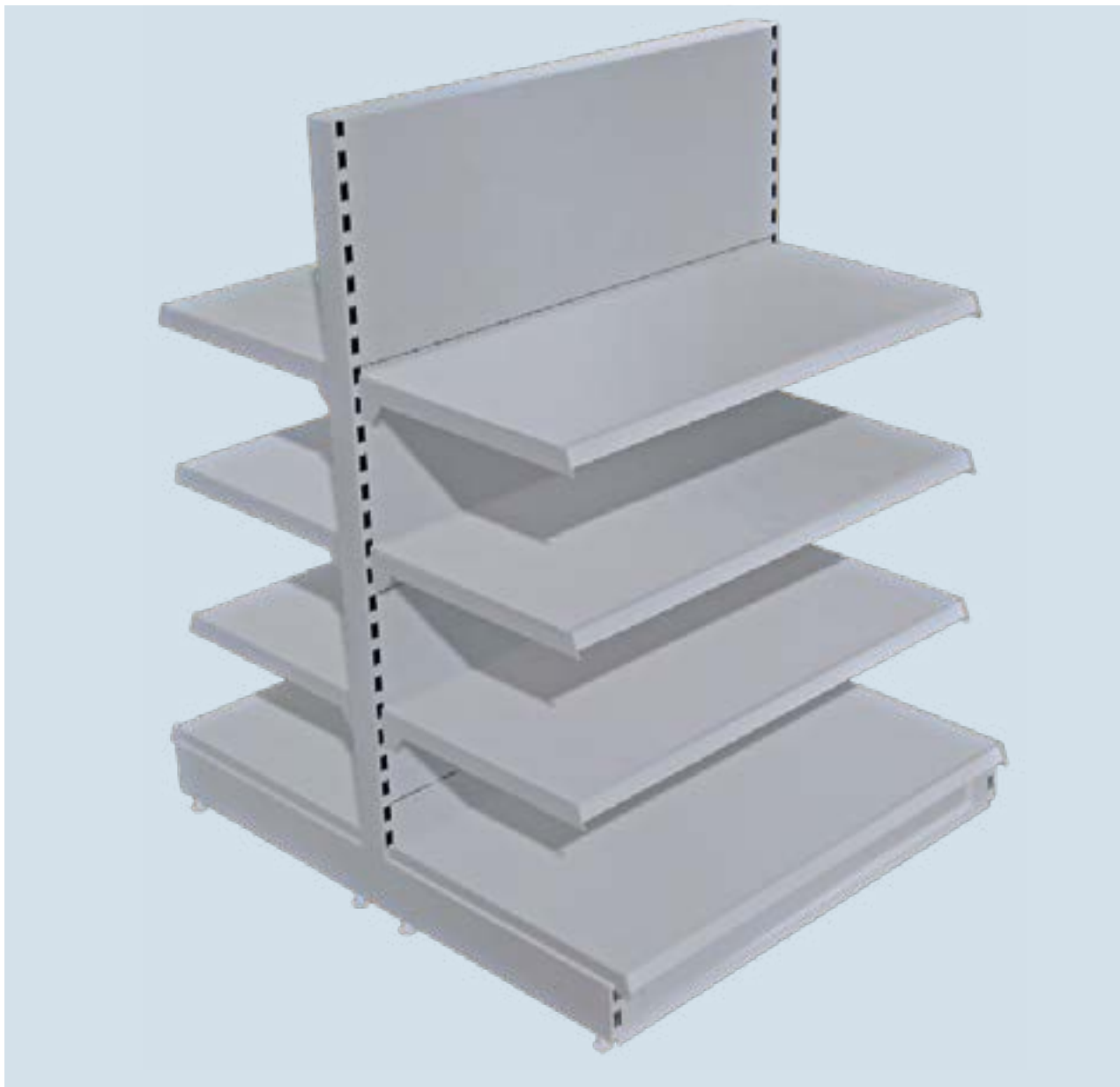
ROWE TEGO Regalsystem mit Schrägblende/ROWE TEGO rack system with oblique panel

Beschreibung		Description	
<p>Ein geräumiges Regal im ROWE Design. Ideal für unterschiedlichste Arbeits- und Verkaufsräume. Unterschiedlichste Möglichkeiten der Bestückung dank der 5 großzügigen Regalböden.</p> <ul style="list-style-type: none"> » Austauschbarer Regalheader in verschiedenen Motifs » Inkl. Scannerschiene mit Einlegestreifen im ROWE Design » Im Farbton RAL 9006 erhältlich » 5 Regalböden für unterschiedlichste Bestückung » Einfacher Umbau der einzelnen Böden » Alle Einzelteile sind auf Anfrage auch separat erhältlich <p>Maße (H x B x T): 2400 x 1000 x 570 mm Gewicht: 137,88 kg</p>		<p>A spacious rack featuring the ROWE design. Ideal for a wide variety of workspace and sales settings. Many different display options thanks to 5 roomy shelves.</p> <ul style="list-style-type: none"> » Interchangeable rack header with various motifs » Incl. scanner rail with insert strip featuring the ROWE design » Available in RAL 9006 » 5 shelves for a wide variety of display options » Individual shelves are easily reconfigured » All individual parts are also available separately on request <p>Dimensions (H x W x D): 2400 x 1000 x 570 mm Weight: 137,88 kg</p>	
Zolltarifnummer	Gewicht pro St.	Art.-Nr.	VPE
Customs tariff number	weight per pc.	Art.-No.	Pack. Unit
94032080	137,88 kg	W3037-W003-99	1



ROWE TEGO Regalsystem mit Leuchtkasten/ROWE TEGO rack system with light box

Beschreibung		Description	
<p>Ein geräumiges Regal im ROWE Design. Ideal für unterschiedlichste Arbeits- und Verkaufsräume. Unterschiedlichste Möglichkeiten der Bestückung dank der 5 großzügigen Regalböden.</p> <ul style="list-style-type: none"> » Austauschbarer Regalheader in verschiedenen Motiven » Inkl. Scannerschiene mit Einlegestreifen im ROWE Design » Im Farbton RAL 9006 erhältlich » 5 Regalböden für unterschiedlichste Bestückung » Einfacher Umbau der einzelnen Böden » Alle Einzelteile sind auf Anfrage auch separat erhältlich <p>Maße (H x B x T): 2400 x 1000 x 570 mm Gewicht: 137,18 kg</p>		<p>A spacious rack featuring the ROWE design. Ideal for a wide variety of workspace and sales settings. Many different display options thanks to 5 roomy shelves.</p> <ul style="list-style-type: none"> » Interchangeable rack header with various motifs » Incl. scanner rail with insert strip featuring the ROWE design » Available in RAL 9006 » 5 shelves for a wide variety of display options » Individual shelves are easily reconfigured » All individual parts are also available separately on request <p>Dimensions (H x W x D): 2400 x 1000 x 570 mm Weight: 137,18 kg</p>	
Zolltarifnummer	Gewicht pro St.	Art.-Nr.	VPE
Customs tariff number	weight per pc.	Art.-No.	Pack. Unit
94032080	137,18 kg	W3037-W001-99	1



ROWE TEGO Mittelraumgondel/ROWE TEGO central space gondola unit

Beschreibung		Description	
<p>Mittelraumgondel im ROWE Design. Ideal für unterschiedlichste Arbeits- und Verkaufsräume als Raumteiler. Unterschiedlichste Möglichkeiten der Bestückung dank der 4 großzügigen Regalböden.</p> <ul style="list-style-type: none"> » Flexibel und aufmerksamkeitsstark einsetzbar » Inkl. Scannerschiene mit Einlegestreifen im ROWE Design » Im Farbton RAL 9006 erhältlich » Einfacher Umbau der einzelnen Böden » Alle Einzelteile sind auf Anfrage auch separat erhältlich » 4 Regalböden für unterschiedlichste Bestückung <p>Maße (H x B x T): 1400 x 1000 x 570 mm Gewicht: 156,96 kg</p>		<p>Central space gondola unit featuring the ROWE design. Ideal as a room divider in a wide variety of workspace and sales settings. Many different display options thanks to 4 spacious shelves.</p> <ul style="list-style-type: none"> » Versatile and eye-catching » Incl. scanner rail with insert strip featuring the ROWE design » Available in RAL 9006 » Individual shelves are easily reconfigured » All individual parts are also available separately on request » 4 shelves for a wide variety of display options <p>Dimensions (H x W x D): 1400 x 1000 x 570 mm Weight: 156,96 kg</p>	
Zolltarifnummer	Gewicht pro St.	Art.-Nr.	VPE
Customs tariff number	weight per pc.	Art.-No.	Pack. Unit
94032080	156,96 kg	W3037-W005-99	1

ROWE[®]

MOTOR OIL

1



ROWE[®]

MOTOR OIL

www.rowe-oil.com

2

ROWE Magnetfolie Schrägblende/ROWE magnetic film for oblique panel

Beschreibung		Description	
Magnetfolie im ROWE Design mit dem Motiv ROWE Logo für die Schrägblende des ROWE Regalsystems. » Einfach zu wechseln » Magnetische Kunststoffolie Maße (H x B): 985 x 400 mm Gewicht: 1 kg 1. ROWE MOTOR OIL Logo 2. ROWE RACING		Magnetic film featuring the ROWE design and ROWE Logo motif for the oblique panel of the ROWE rack system. » Easy to replace » Magnetic plastic film Dimensions (H x W): 985 x 400 mm Weight: 1 kg 1. ROWE MOTOR OIL Logo 2. ROWE RACING	
Zolltarifnummer	Gewicht pro St.	Art.-Nr.	VPE
Customs tariff number	weight per pc.	Art.-No.	Pack. Unit
1. 49111090	1 kg	W3013-W001-99	1
2. 49111090	1 kg	W3014-W001-99	1

ROWE[®]

MOTOR OIL

1



2

ROWE[®]

MOTOR OIL

www.rowe-oil.com

ROWE Backlitfolie Leuchtkasten/ROWE backlit film for light box

Beschreibung	Description
<p>Backlitfolie im ROWE Design mit dem Motiv ROWE Logo für den Leuchtkasten des ROWE Regalsystems.</p> <p>» Einfach zu wechseln » Hohe Werbewirksamkeit durch Beleuchtung von hinten</p> <p>Maße (H x B): 985 x 400 mm Gewicht: 0,1 kg</p> <p>1. ROWE MOTOR OIL Logo 2. ROWE RACING</p>	<p>Backlit film featuring the ROWE design and ROWE Logo motif for the light box of the ROWE rack system.</p> <p>» Easy to replace » Backlighting ensures great promotional impact</p> <p>Dimensions (H x W): 985 x 400 mm Weight: 0.1 kg</p> <p>1. ROWE MOTOR OIL Logo 2. ROWE RACING</p>

Zolltarifnummer Customs tariff number	Gewicht pro St. weight per pc.	Art.-Nr. Art.-No.	VPE Pack. Unit
1. 49111090	1 kg	W3010-W001-99	1
2. 49111090	1 kg	W3011-W001-99	1

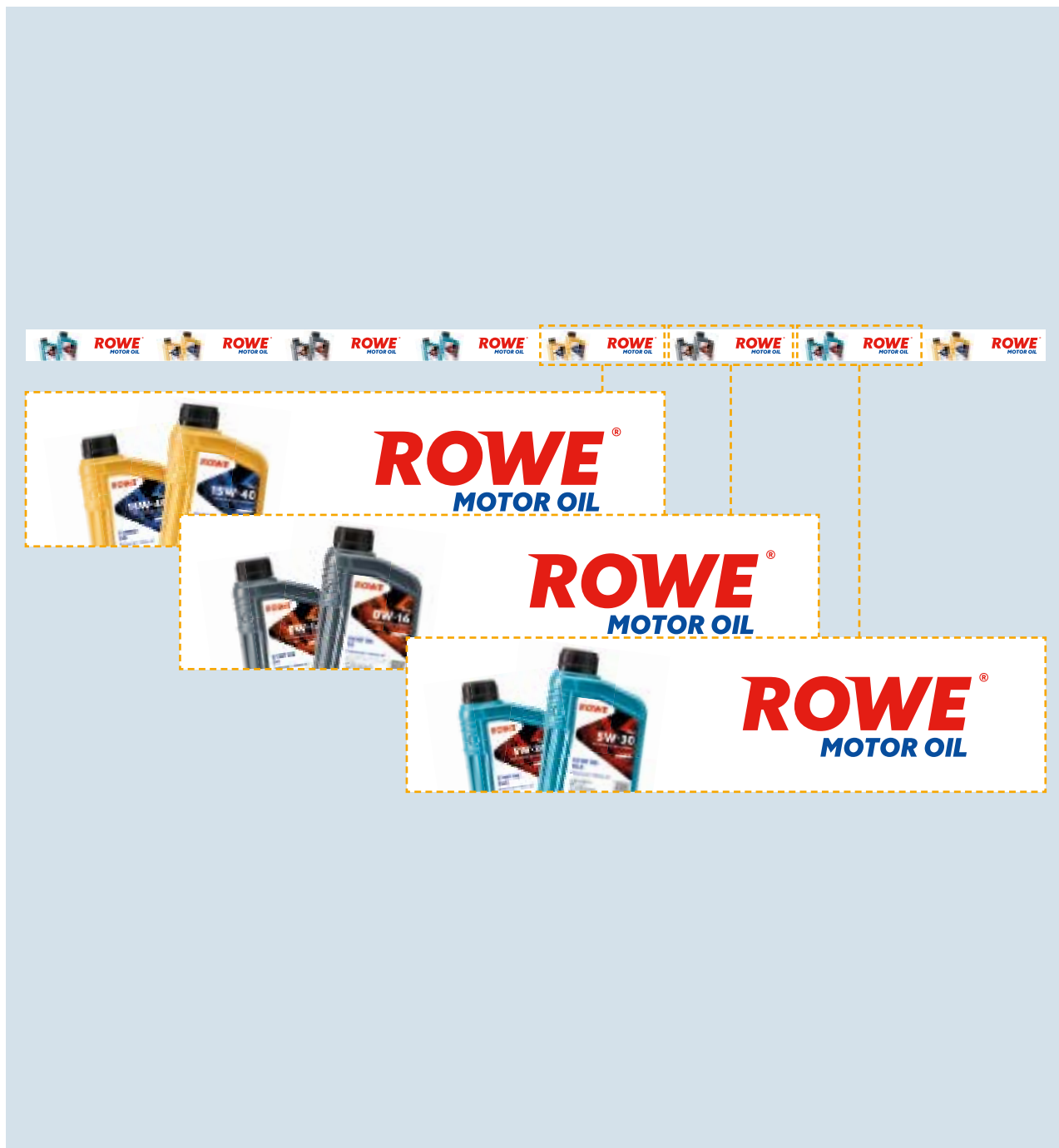
ROWE[®]
MOTOR OIL

HIGHTEC MADE IN GERMANY

www.rowe-oil.com

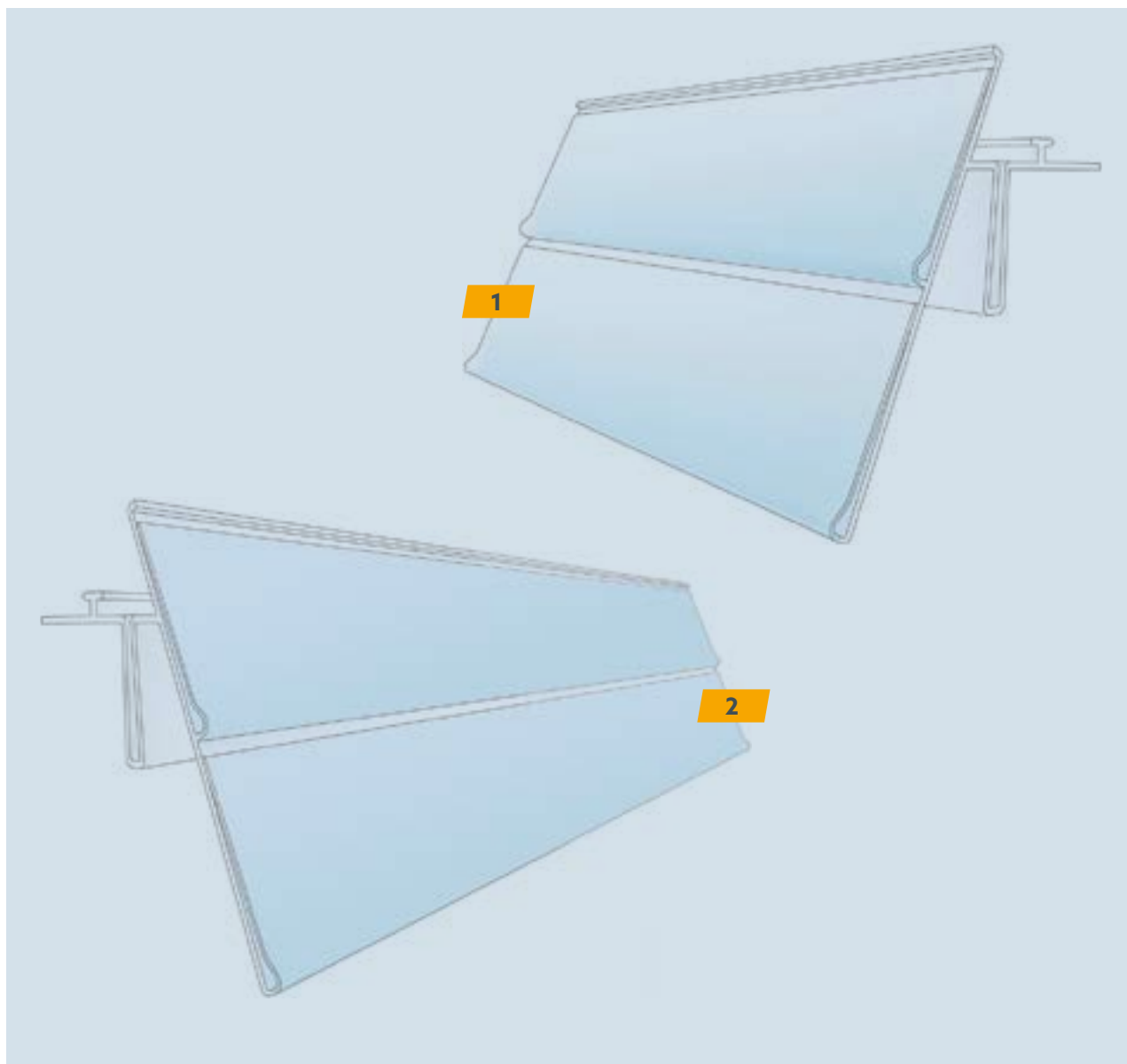
ROWE Magnetfolie Mittelraumgondel – ROWE MOTOR OIL Logo/
ROWE magnetic film for central space gondola unit – ROWE MOTOR OIL Logo

Beschreibung		Description	
Magnetfolie im ROWE Design mit dem Motiv ROWE Logo für die ROWE Mittelraumgondel. » Einfach zu wechseln » Magnetische Kunststoffolie Maße (H x B): 200 x 990 mm Gewicht: 0,5 kg		Magnetic film featuring the ROWE design and ROWE Logo motif for the ROWE central space gondola unit. » Easy to replace » Magnetic plastic film Dimensions (H x W): 200 x 990 mm Weight: 0.5 kg	
Zolltarifnummer	Gewicht pro St.	Art.-Nr.	VPE
Customs tariff number	weight per pc.	Art.-No.	Pack. Unit
49111090	0,5 kg	W3023-W001-99	1



ROWE Einlegestreifen für ROWE Scannerschiene/ROWE insert strip for ROWE scanner rail

Beschreibung		Description	
Einlegestreifen im ROWE Design für die ROWE Scannerschiene.		Insert strip featuring the ROWE design for the ROWE scanner rail.	
<ul style="list-style-type: none"> » Einfach zu wechseln » Zur Preisauszeichnung Ihrer Waren 		<ul style="list-style-type: none"> » Easy to replace » For price labelling your goods 	
Maße (H x B): 30 x 990 mm Gewicht: 0,005 kg		Dimensions (H x W): 30 x 990 mm Weight: 0.005 kg	
Zolltarifnummer	Gewicht pro St.	Art.-Nr.	VPE
Customs tariff number	weight per pc.	Art.-No.	Pack. Unit
49119100	0,005 kg	W3024-W001-99	1



ROWE Scannerschiene/ROWE scanner rail

Beschreibung		Description	
<p>Nutzen Sie unsere Scannerschienen zur Preisauszeichnung Ihrer Waren am POS oder im Lagerbereich.</p> <p>» Doppler, 2x 30 mm » Wahlweise mit ROWE Einlegestreifen</p> <p>1. ROWE Scannerschiene – 990 mm Maße (H x B): 60 x 990 mm Gewicht: 0,118 kg</p> <p>2. ROWE Scannerschiene – 1240 mm Maße (H x B): 60 x 1240 mm Gewicht: 0,152 kg</p>		<p>Use our scanner rails to price up your goods at the POS or in the store area.</p> <p>» Twin, 2x 30 mm » Optionally with ROWE insert strips</p> <p>1. ROWE scanner rail – 990 mm Dimensions (H x W): 60 x 990 mm Weight: 0.118 kg</p> <p>2. ROWE scanner rail – 1240 mm Dimensions (H x W): 60 x 1240 mm Weight: 0.152 kg</p>	
Zolltarifnummer Customs tariff number	Gewicht pro St. weight per pc.	Art.-Nr. Art.-No.	VPE Pack. Unit
1. 49111090	0,118 kg	W3031-W001-99	1
2. 49111090	0,152 kg	W3032-W001-99	1

Ihr Ansprechpartner *Please contact*

ROWE[®]

ROWE MINERALÖLWERK GMBH
Langgewann 101, D-67547 Worms

☎ +49 6241 5906-0

☎ +49 6241 5906-999

✉ info@rowe-oil.com

www.rowe-oil.com